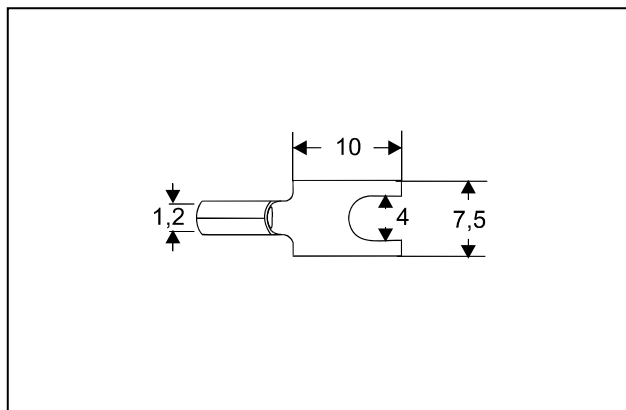


# Terminazioni

## Capicorda



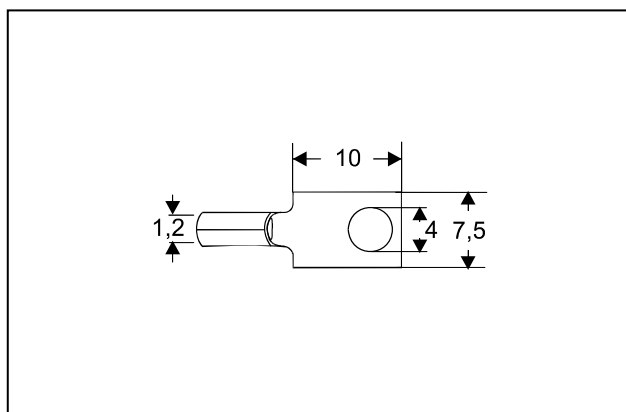
**Capicorda a forcella**

**Applicazioni:** da utilizzare come terminale sui fili di termocoppia o per il fissaggio dei cavi su morsettiere

**Costruzione:**

- Robusto materiale di termocoppia.

Materiale	Tipo	Codice
Chromel	KP/EP	A-20.131-1
Iron	JP	A-20.131-2
Copper	TP/RP	A-20.131-3
Nicrosil	NP	A-20.131-4
Alumel	KN	A-20.131-5
Constantan	EN/JN/TN	A-20.131-6
Alloy#11	RN	A-20.131-7
Nisil	NN	A-20.131-8



**Capicorda ad Occhiello**

**Application:** : da utilizzare come terminale sui fili di termocoppia o per il fissaggio dei cavi su morsettiere.

**Costruzione:**

- Robusto materiale di termocoppia.

Materiale	Tipo	Codice.
Chromel	KP/EP	A-20.132-1
Iron	JP	A-20.132-2
Copper	TP/RP	A-20.132-3
Alumel	KN	A-20.132-5
Constantan	EN/JN/TN	A-20.132-6
Alloy#11	RN	A-20.132-7

01-08-07