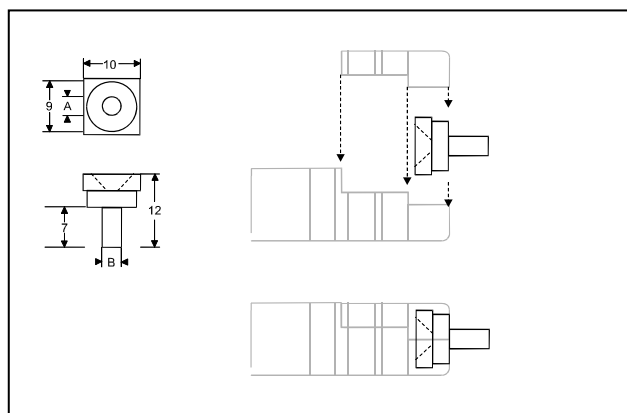
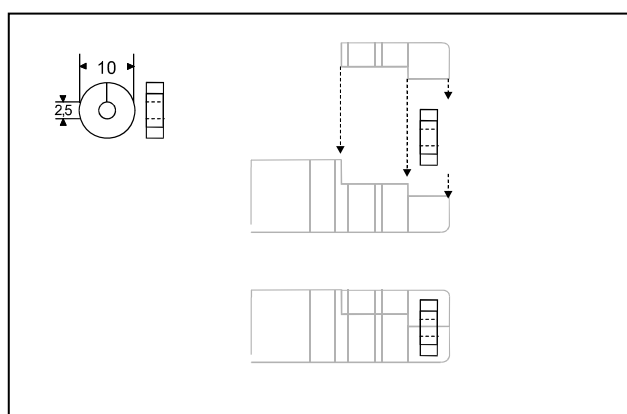


Accessori

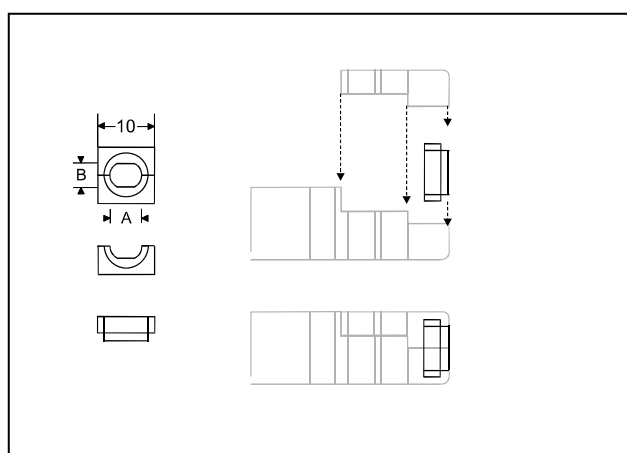
Connettori Standard



Inserto a crimpare



Anello di tenuta



Inserto per cavo

Applicazione Progettato per essere saldato o crimpato ai cavi con isolamento in ossido minerale o il crimpaggio su conduttori isolati..

Costruzione: Inserto in ottone tornito con tolleranza 0,1 mm sul diametro esterno del cavo

Codice.:	Diam A	Diam B
A-20.025-1	1,1	2,4
A-20.025-2	1,6	2,4
A-20.025-3	1,7	2,4
A-20.025-4	2,1	3,2
A-20.025-5	2,4	3,2
A-20.025-6	3,1	4,3
A-20.025-7	3,3	4,3
A-20.025-8	4,6	6,0
A-20.025-9	4,9	6,0
A-20.025-10	6,1	7,9
A-20.025-11	6,5	7,9
A-20.025-12	Cieco	7,9
A-20.025-13	5,6	6,5
A-20.025-14	7,0	7,9

Applicazione: : Posizionato nel foro di ingresso del connettore, previene l'infiltrazione di umidità e sporco all'interno.. Ha limitate capacità antistrappo

Costruzione: Anello in neoprene tagliato per facilitarne il montaggio. Viene compresso sul cavo quando il coperchio del connettore viene montato

Temperatura di utilizzo:

- 120 Deg. C Max.

Codice:

A-20.048-1

Application: L'inserto consente una buona tenuta agli strappi senza ingombri esterni al connettore.

Costruzione:

- Materiale termoplastico con foro tondo od ovale per meglio adattarsi a specifici cavi.

Codice: Tondo/ovale Diam A Diam B

A-20.076-5 T 3,5

A-20.076-24 O 2,0 1,5

01-08-07