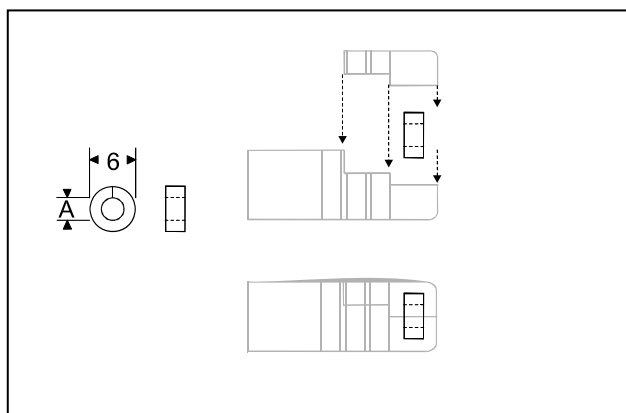


# Accessori

## Connettori Miniatura



**Anello di tenuta**

**Applicazione:** Posizionato nel foro di ingresso del connettore, previene l'infiltrazione di umidità e sporco all'interno. Ha limitate capacità antistrappo

**Costruzione:** Anello in neoprene tagliato per facilitarne il montaggio. Viene compresso sul cavo quando il coperchio del connettore viene montato

**Temperatura di utilizzo:**

- 120 Deg. C Max.

**Codice:** . Dim A

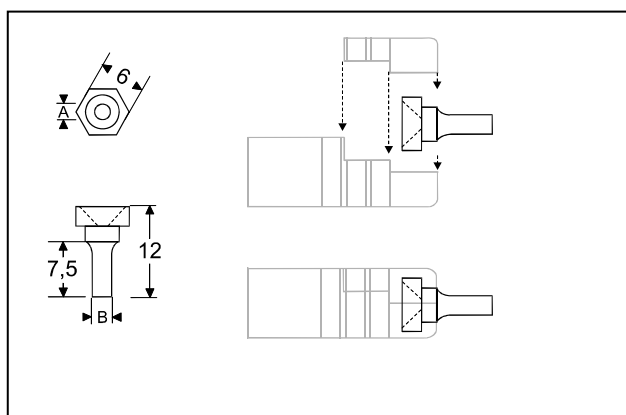
A-20.031-1 3,0 mm

A-20.031-2 0,5 mm

A-20.031-3 1,5 mm

**Applicazione:** Progettato per essere saldato o crimpato a cavi con isolamento in ossido minerale o il crimpato a conduttori isolati

**Costruzione:** Inserto in ottone tornito con tolleranza 0,1 mm sul diametro esterno del cavo.



**Inserto a crimpare**

**Part No.** Dim A (mm) Dim B (mm)

A-20.024-1 1,1 2,4

A-20.024-2 1,6 2,4

A-20.024-3 1,7 2,4

A-20.024-4 2,1 3,2

A-20.024-5 2,4 3,2

A-20.024-6 3,1 4,5

A-20.024-7 3,3 4,5

A-20.024-8 Blind 4,5

A-20.024-9 3,9 4,5

A-20.024-12 1,9 3,2

A-20.024-13 3,5 4,5

A-20.051-1 5,0 5,8

A-20.225 0,6 2,4

A-20.279 \*) 1,1 4,3

\*) Versione speciale per connettore in ceramica 5 mm

**Applicazione:** L'inserto consente una buona tenuta agli strappi senza ingombri esterni al connettore.

**Costruzione:**

- Materiale termoplastico con foro tondo od ovale per meglio adattarsi a specifici cavi.

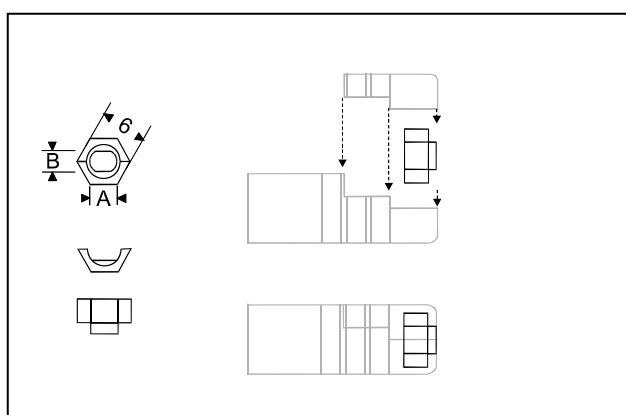
-

**Codice:** Tondo/ovale Diam A Diam B

A-20.075-1 T 1,5

A-20.075-5 T 3,5

A-20.075-24 O 2,0 1,5



**Inserto per cavo**

01-08-07

Hamitherm BV – PO Box 433 – 2100 AK Heemstede – The Netherlands.

Tel. +31 (0)23 547 1283 – Fax +31 (0)23 547 8036 – info@hamitherm.nl - www.hamitherm.nl