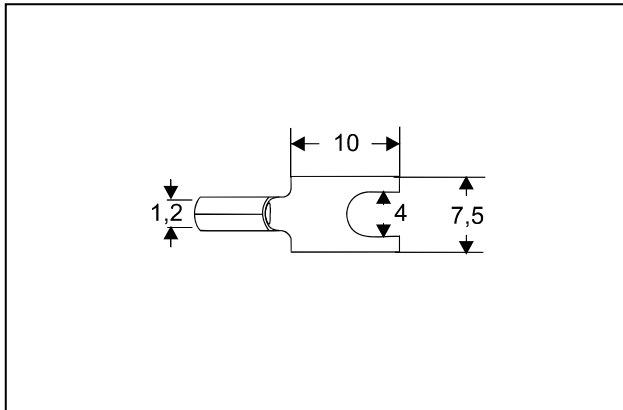


# Borniers

## Cosses

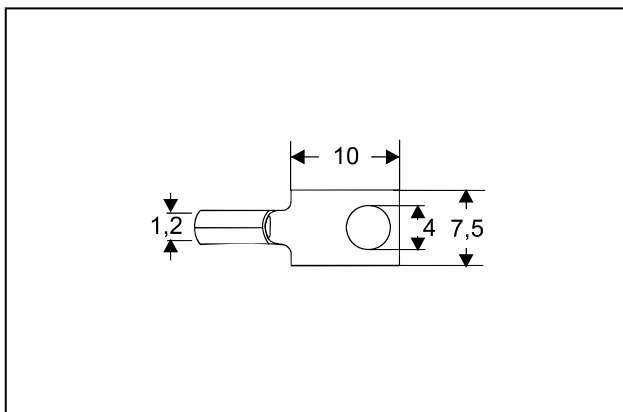


**Bornier Ouvert**

**Application:** Pour être utilisées en tant que terminaison de câble sur les thermocouples ou sur les fils montés dans les borniers de raccordement

**Construction:** En matériau thermocouple.

Matériau	Code	Référence.
Chromel	KP/EP	A-20.131-1
Fer	JP	A-20.131-2
Cuivre	TP/RP	A-20.131-3
Nicrosil	NP	A-20.131-4
Alumel	KN	A-20.131-5
Constantan	EN/JN/TN	A-20.131-6
Alloy#11	RN	A-20.131-7
Nisil	NN	A-20.131-8



**Bornier Ring**

**Application:** : Pour être utilisées en tant que terminaison de câble sur les thermocouples ou sur les fils montés dans les borniers de raccordement

**Construction:** : En matériau thermocouple.

Matériau	Code	Référence
Chromel	KP/EP	A-20.132-1
Fer	JP	A-20.132-2
Cuivre	TP/RP	A-20.132-3
Alumel	KN	A-20.132-5
Constantan	EN/JN/TN	A-20.132-6
Alloy#11	RN	A-20.132-7

01-08-07