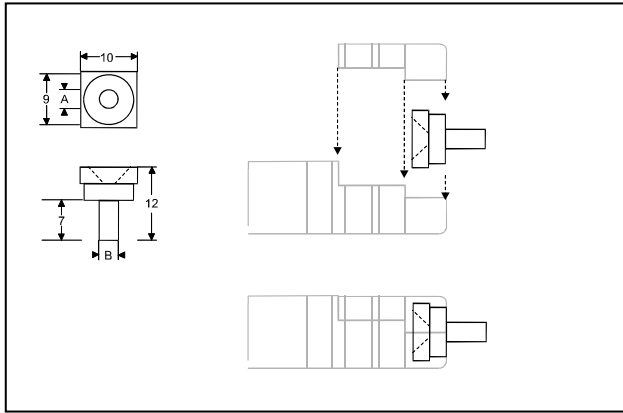
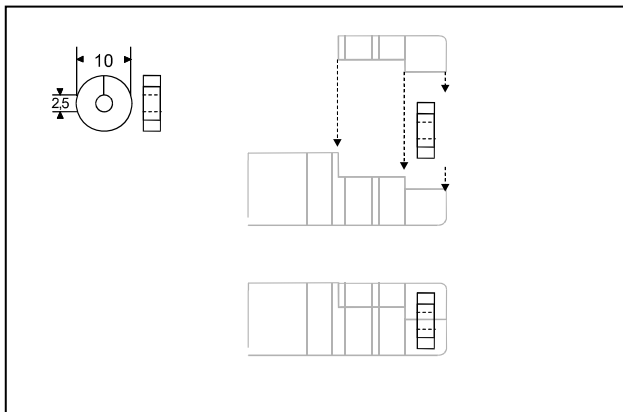


Accessoires

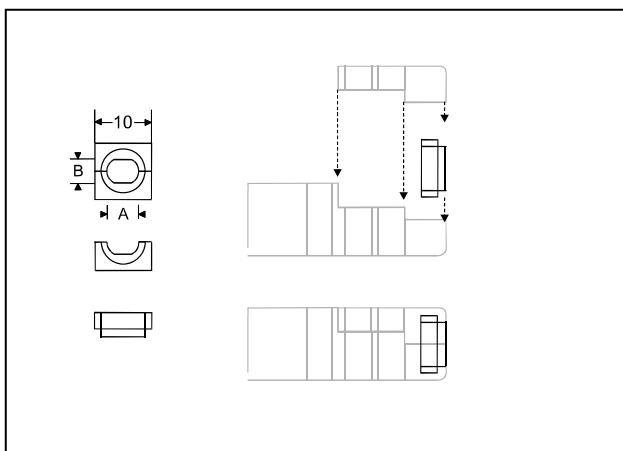
Connecteurs Standard



Manchon



Bague néoprène



Elément d'insertion

Application: Pour soudage ou sertissage sur câble à isolation minérale ou sertissage sur fil isolé..

Construction:

Manchon usiné en laiton avec 0,1mm de tolérance sur le diamètre extérieur de câble.

Référence.:	Dim A	Dim B
A-20.025-1	1,1	2,4
A-20.025-2	1,6	2,4
A-20.025-3	1,7	2,4
A-20.025-4	2,1	3,2
A-20.025-5	2,4	3,2
A-20.025-6	3,1	4,3
A-20.025-7	3,3	4,3
A-20.025-8	4,6	6,0
A-20.025-9	4,9	6,0
A-20.025-10	6,1	7,9
A-20.025-11	6,5	7,9
A-20.025-12	Non percé	7,9
A-20.025-13	5,6	6,5
A-20.025-14	7,0	7,9
A-20.260-1	9,0	10,0

Application: Placement dans le trou d'entrée du connecteur pour éviter la pénétration d'humidité et des saletés dans le connecteur. Possède une capacité limitée de relâchement des contraintes .

Construction:

-Bague fendue en néoprène pour montage aisé sur le fil. Se serre sur le fil lorsque le couvercle est placé.

Température

- Max. 120° C..

Référence.

A-20.048-1

Application: : l'élément d'insertion assure un très bon relâchement des contraintes sans pièce en saillie par rapport au connecteur.

Construction: Matière thermoplastique avec un trou rond ou ovale pour s'adapter sur un fil spécifique.

Référence.:	Rond/Oval	DimA	Dim B
A-20.076-5	R	3,5	
A-20.076-24	O	2,0	1,5

01-08-07

Hamitherm BV – PO Box 433 – 2100 AK Heemstede – The Netherlands.

Tel. +31 (0)23 547 1283 – Fax +31 (0)23 547 8036 – info@hamitherm.nl - www.hamitherm.nl