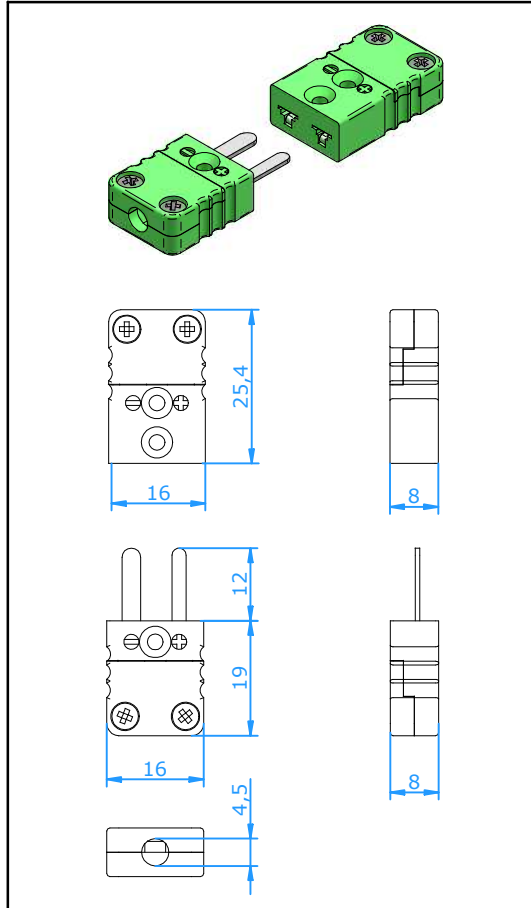




Connecteurs

Connecteurs Miniatures Economy



Application: Connecteur pour thermocouple et circuit RTD.
Convient pour fils minces et câbles à isolation.

Construction:

- Corps thermoplastique à charge de verre avec broches en métal thermocouple et éléments d'insertion chargés par ressort.
- Les broches à polarité assurent un raccordement correct
- Raccordement des fils aisé grâce à la construction sandwich.
- Les barrières moulées empêchent les court-circuits.
- Conception robuste en une seule pièce.
- Vis en acier inox, avec tête combinée

Dimension des fils

- Pour fils à 0,6 mm.
- Diamètre maximum du câble 4,5 mm.

Température:

- Max. 200° C.

Code des Couleurs:

- Disponible dans toutes les normes de code des couleurs y compris NFE, BS, JIS, etc.

Accessoires:

- Voir feuille de spécification séparée.

Référence: Mâle CMPE-xx
Femelle CMJE-xx

Pour les deux dernières lettres 'xx' = voir table ci-dessous

Code	J	K	N	T	R/S
Contact positif	Fe	NiCr	NiCrSi	Cu	Pt13Rh/Pt
Contact négatif	CuNi	NiAl	NiSi	CuNi	Cu Alloy #11
Code IEC					
Couleur Corps	Black	Green	Pink	Brown	Orange
Code	JI	KI	NI	TI	RI
Code ANSI					
Couleur Corps	Black	Yellow	Pink	Blue	Green
Code	JI	KA	NA	TA	RA