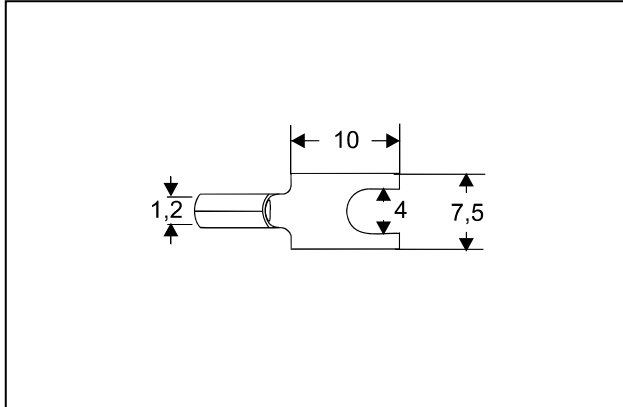


Anschlüsse

Kabelschuhe



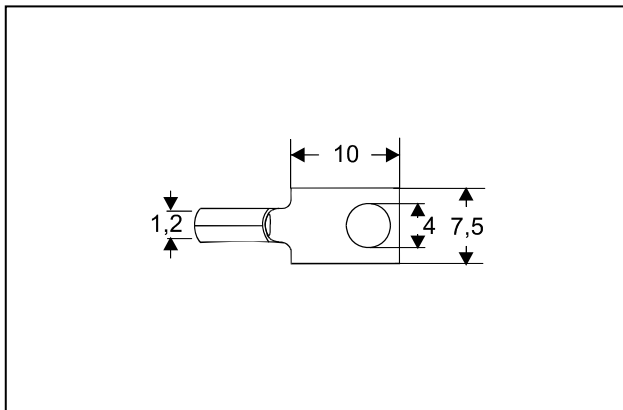
Kabelschuh-offen

Verwendung: Gestatte sauberes Anschließen von Thermoelement Leitungen an Geräte oder Klemmleisten. Besonders zu empfehlen bei geringen Leiterabmessungen.

Mechanischer Aufbau:

- Massives Thermoelement-Material.

Material	Code	Betsell-Nr.
Chromel	KP/EP	A-20.131-1
Iron	JP	A-20.131-2
Copper	TP/RP	A-20.131-3
Nicrosil	NP	A-20.131-4
Alumel	KN	A-20.131-5
Constantan	EN/JN/TN	A-20.131-6
Alloy#11	RN	A-20.131-7
Nisil	NN	A-20.131-8



Kabelschuh-geschlossen

Verwendung: Gestatte sauberes Anschließen von Thermoelement Leitungen an Geräte oder Klemmleisten. Besonders zu empfehlen bei geringen Leiterabmessungen.

Mechanischer Aufbau:

- Massives Thermoelement-Material.

Material	Code	Part No.
Chromel	KP/EP	A-20.132-1
Iron	JP	A-20.132-2
Copper	TP/RP	A-20.132-3
Alumel	KN	A-20.132-5
Constantan	EN/JN/TN	A-20.132-6
Alloy#11	RN	A-20.132-7

-001-08-07