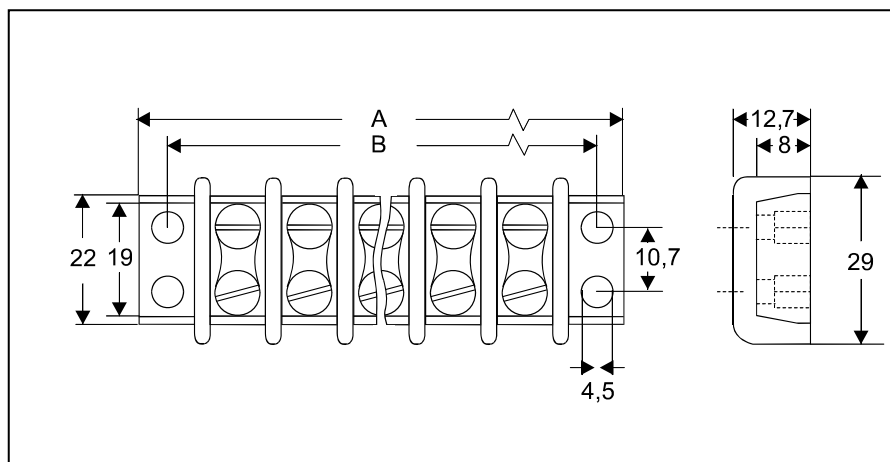


# Anschlüsse

## Klemmleiste



### Verwendung:

Klemmleiste gestatten die einfache Verbindung zwischen Thermoelement- oder widerstandsthermometer-Meßkreisen in Anschlußkästen oder rückseitig an Geräten.

### Mechanischer Aufbau:

- Trägermaterial aus Glasfaser gefülltem Nylon
- Isolatoren zwischen den Kontakten verhindern Kurzschlüsse
- Schraubanschlüsse für einfache Montage
- Lieferbar in einer Vielzahl von Thermospaarungen.
- Abmessungen geeignet für Verwendung der Kabelschuhe A-20.131- und A-20.132-.

### Temperaturbelastung:

- Max. 200 Deg. C.

### Leiterdurchmesser:

- Sicheres Klemmen von 0,2 bis 3,0 mm.

### Kennzeichnung:

- Gehäusefarbe schwarz, Klemmenbrücken mit Materialbeschriftung..

Thermoelement Code	J	K	T	E	R/S	U	N		
Kontakt Material +	Fe	NiCr	Cu	NiCr	Cu	Cu	NiCrSi		
Kontakt Material -	CuNi	NiAl	CuNi	CuNi	Alloy #11	Cu	NiSi		
Meßkreise	Maße								
	A	B							
1	41	33	BTB-1-J	BTB-1-K	BTB-1-T	BTB-1-E	BTB-1-R	BTB-1-U	BTB-1-N
2	52	44	BTB-2-J	BTB-2-K	BTB-2-T	BTB-2-E	BTB-2-R	BTB-2-U	BTB-2-N
3	86	78	BTB-3-J	BTB-3-K	BTB-3-T	BTB-3-E	BTB-3-R	BTB-3-U	BTB-3-N
4	108	100	BTB-4-J	BTB-4-K	BTB-4-T	BTB-4-E	BTB-4-R	BTB-4-U	BTB-4-N
5	130	122	BTB-5-J	BTB-5-K	BTB-5-T	BTB-5-E	BTB-5-R	BTB-5-U	BTB-5-N
6	152	144	BTB-6-J	BTB-6-K	BTB-6-T	BTB-6-E	BTB-6-R	BTB-6-U	BTB-6-N
8	197	189	BTB-8-J	BTB-8-K	BTB-8-T	BTB-8-E	BTB-8-R	BTB-8-U	BTB-8-N
10	241	233	BTB-10-J	BTB-10-K	BTB-10-T	BTB-10-E	BTB-10-R	BTB-10-U	BTB-10-N

01-08-07

Hamitherm BV – PO Box 433 – 2100 AK Heemstede – The Netherlands.

Tel. +31 (0)23 547 1283 – Fax +31 (0)23 547 8036 – info@hamitherm.nl - www.hamitherm.nl