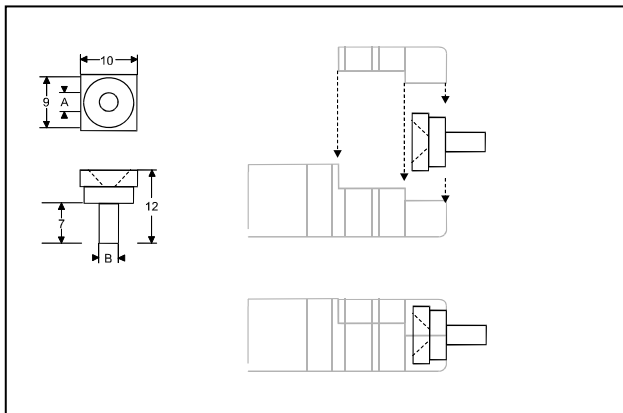
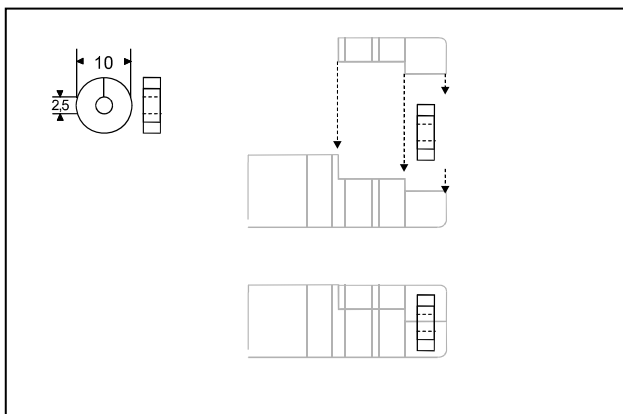


Zubehör

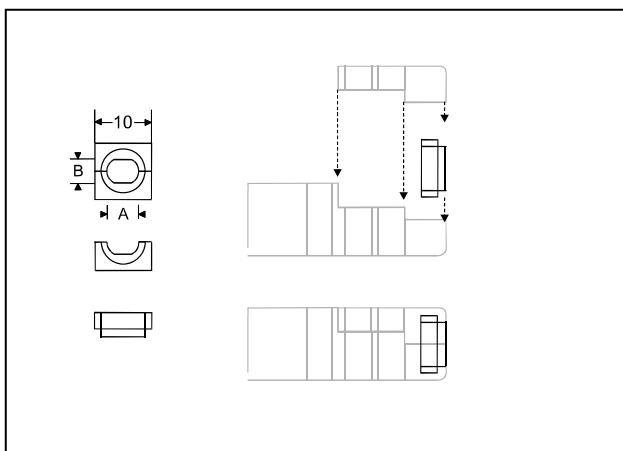
Standard Steckverbinder



Quetschhülse



Neopren-Dichtring



1-08-07

Pressteil

Verwendung: Passend in Kabeleinführung der Steckverbinder, fixiert optimal Anschlußleitung oder Mantlleiter.

Montage: Drehteil mit 0,1 mm Toleranz zum Fixierende Außendurchmesser. Montage durch Verlöten oder Quetschen.

Bestell Nr.:	Maß A	Maß B
A-20.025-1	1,1	2,4
A-20.025-2	1,6	2,4
A-20.025-3	1,7	2,4
A-20.025-4	2,1	3,2
A-20.025-5	2,4	3,2
A-20.025-6	3,1	4,3
A-20.025-7	3,3	4,3
A-20.025-8	4,6	6,0
A-20.025-9	4,9	6,0
A-20.025-10	6,1	7,9
A-20.025-11	6,5	7,9
A-20.025-12	Blind	7,9
A-20.025-13	5,6	6,5
A-20.025-14	7,0	7,9
A-20.260-1	9,0	10,0

Verwendung: Passend in Kabeleinführung der Steckverbinder, Schützt bedingt vor Feuchtigkeit und Schmutz.

Montage: Einfaches überstreifen über die Leitung, presst sich beim Schliessen des Deckels an.

Temperaturbelastung:
120 Deg. C Max.

Bestell Nr.: A-20.048-1

Verwendung: Passend in Kabeleinführung der Steckverbinder zur Fixierung van Anschlußleitungen.

Montage: Einfaches Einsetzen der beiden Halbschalen. Andruck erfolgt beim Schließen des Deckels. Weitere Abmessungen auf Anfrage.

Bestell Nr.	Rund/Oval	Maß A	Maß B (mm)
A-20.076-5	R	3,5	
A-20.076-24	R	2,0	1,5