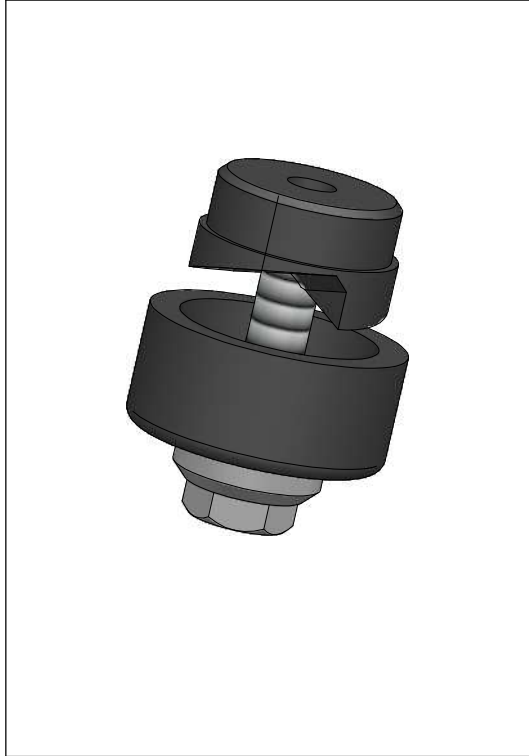




# Werkzeuge

## Paneele Stanz



### Verwendung

Paneele Stanz Ist sehr gut geeignet um ein Loch zu Stanzen genau für die Paneele Einsätze fur direct Montage.

### Aufbau

- Gehärtetem Stahl
- Stanzt Stahl, Aluminium, Fiberglass and Plastic.
- Stahl bis zu 3,5 mm.
- Ausdruck wird halbiert für einfache Entfernung.

<b>Part Nr.</b>	20.366	PMIR	17,5 mm, 11/16"
	20.367	PSIR	27 mm, 1-1/16"